

**Flockung • Filtration • Desinfektion • Neutralisation**



## **Produktprogramm**

**Kompetenz • Qualität • Service • Beratung • Innovation**

## 1. Chlor

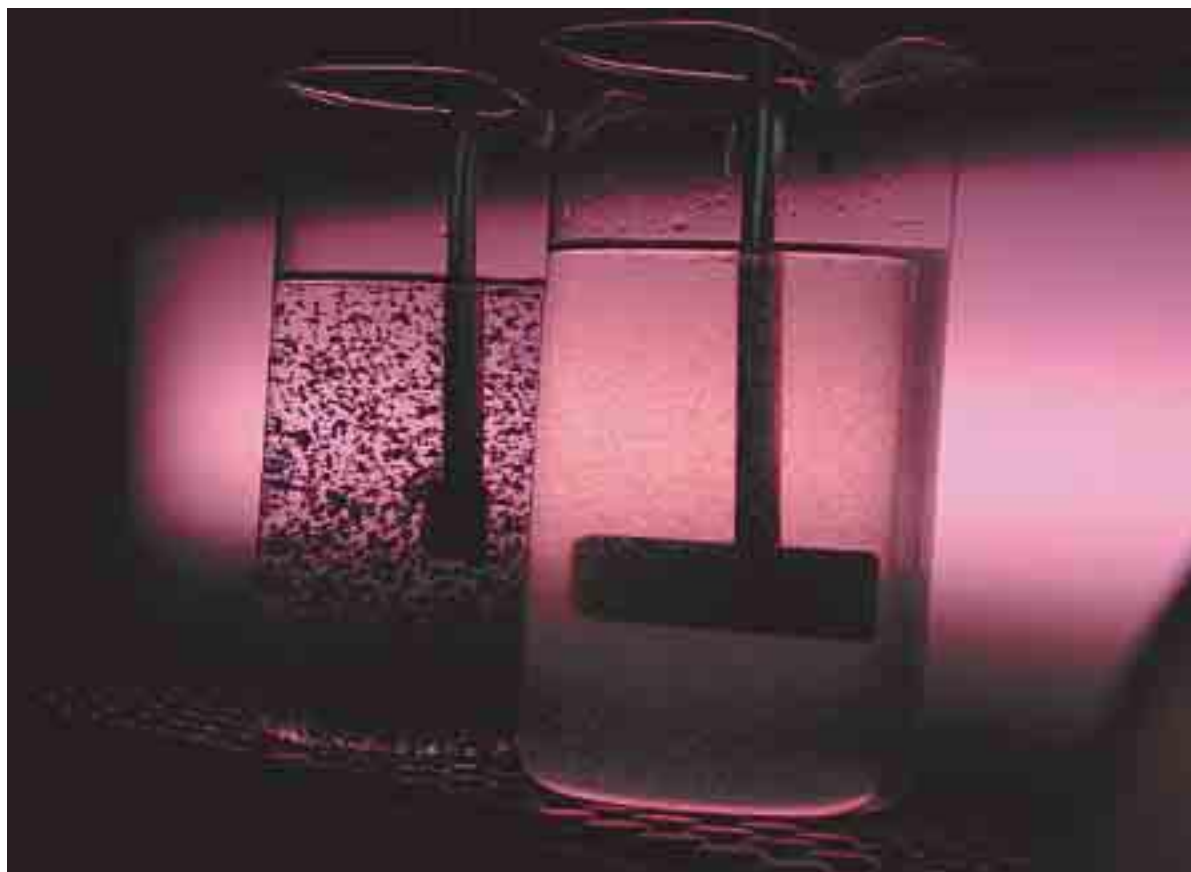
Artikelbeschreibung	Art.-Nr.	Füllgewicht	Gebinde
<b>Chlor in Leihgebinden</b> Flüssiges Chlor für die Wasseraufbereitung mind. 99,8% Chlor nach EURO-Norm EN 937	0320	50 kg	Leihflasche
	0321	65 kg	Leihflasche
	0322	500 kg	Leihfass
	0323	1000 kg	Leihfass
<b>Chlor in kundeneigenen Gebinden</b> Flüssiges Chlor für die Wasseraufbereitung mind. 99,8% Chlor nach EURO-Norm EN 937	0340	50 kg	Kundenflasche
	0341	65 kg	Kundenflasche
	0342	500 kg	Kundenfass
	0343	1000 kg	Kundenfass

## 2. Schwimmbadchemikalien

Artikelbeschreibung	Art.-Nr.	Füllgewicht	Gebinde
<b>SBF CB-Lauge</b> Natriumhypochloritlsg. (Chlorbleichlauge) nach EN 901, enthält ca. 150 g/l frei verfügbares Aktivchlor	60104	25 kg	Leihkanne
	60100	35 kg	Leihkanne
	60101	65 kg	Leihballon
	60102	240 kg	Leihfass
	60103	1200 kg	Leihcontainer
<b>SBF pH-Minus-37</b> Schwefelsäure (37%) nach EN 899	60214	25 kg	Leihkanne
	60210	35 kg	Leihkanne
	60211	75 kg	Leihballon
	60213	1280 kg	Leihcontainer
<b>SBF pH-Minus-50/51</b> Schwefelsäure (50-51%) nach EN 899	60224	25kg	Leihkanne
	60220	35 kg	Leihkanne
	60221	75 kg	Leihballon
	60223	1280 kg	Leihcontainer
<b>SBF HCL-30</b> Salzsäure (30%) nach EN 939	60314	25 kg	Leihkanne
	60310	35 kg	Leihkanne
	60311	70 kg	Leihballon
	60313	1100 kg	Leihcontainer
<b>SBF pH-Plus-33</b> Natronlauge, (33%) nach EN 896 33%ige Natronlauge wird unterhalb +8°C zähflüssig.	60414	25 kg	Leihkanne
	60410	38 kg	Leihkanne
	60411	75 kg	Leihballon
	60413	1090 kg	Leihcontainer
<b>SBF pH-Plus-50</b> Natronlauge, (50%) nach EN 896 50%ige Natronlauge wird unterhalb +12°C zähflüssig/fest.	60424	25 kg	Leihkanne
	60420	45 kg	Leihkanne
	60421	90 kg	Leihballon
	60423	1250 kg	Leihcontainer
<b>SBF pH-Plus-45-Winterware</b> Natronlauge, (45%) nach EN 896 45%ige Natronlauge wird unterhalb 0°C zähflüssig/fest.	60434	25 kg	Leihkanne
	60430	40 kg	Leihkanne
	60431	85 kg	Leihballon
	60433	1250 kg	Leihcontainer

### 3. Flockungsmittel

Artikelbeschreibung	Art.-Nr.	Füllgewicht	Gebinde
<b>SBF Flock 40</b> Aluminiumhydroxidchlorid (monomer) Nach EN 881: ca. 1,16 g/ml mit ca. 4,2 Gew.% Aluminium	61100	36 kg	Leihkanne
	61101	72 kg	Leihballon
	61102	240 kg	Leihfass
	61103	1140 kg	Leihcontainer
<b>SBF Flock 54</b> Aluminiumhydroxidchlorid (monomer) Nach EN 881: ca. 1,24 g/ml mit ca. 5,4 Gew.% Aluminium	61110	36 kg	Leihkanne
	61111	72 kg	Leihballon
	61112	240 kg	Leihfass
	61113	1200 kg	Leihcontainer
<b>SBF Flock 70</b> Polyaluminiumhydroxidchlorid Nach EN 883: ca. 1,30 g/ml mit ca. 7,0 Gew.% Aluminium	61120	36 kg	Leihkanne
	61121	72 kg	Leihballon
	61122	240 kg	Leihfass
	61123	1200 kg	Leihcontainer
<b>SBF Flock 90</b> Polyaluminiumhydroxidchlorid Nach EN 883: ca. 1,37 g/ml mit ca. 9,1 Gew.% Aluminium	61130	36 kg	Leihkanne
	61131	72 kg	Leihballon
	61132	240 kg	Leihfass
	61133	1300 kg	Leihcontainer
<b>SBF Flock Delta</b> Polyaluminiumhydroxidchloridsulfat Nach EN 883: ca. 1,21 g/ml mit ca. 5,4 Gew.% Aluminium	61200	36 kg	Leihkanne
	61201	72 kg	Leihballon
	61202	240 kg	Leihfass
	61203	1140 kg	Leihcontainer
<b>SBF Flock Ultra</b> Polyaluminiumhydroxidchloridsulfat Nach EN 883: ca. 1,20 g/ml mit ca. 5,4 Gew.% Aluminium	61210	36 kg	Leihkanne
	61211	72 kg	Leihballon
	61212	240 kg	Leihfass
	61213	1200 kg	Leihcontainer



## 4. Filtermaterialien

Artikelbeschreibung	Art.-Nr.	Füllgewicht	Gebinde
<b>Juraperle/ Marmorkies</b> Filtermaterial auf Basis Calciumcarbonat nach EN 1018 zur Entsäuerung von Trink-, Schwimm- und Badebeckenwasser. 1,00 – 2,00 mm Körnung (000) 2,00 – 3,00 mm Körnung (00) 4,00 – 6,00 mm Körnung (1)	65400 65401 65402	25 kg 25 kg 25 kg	Sack Sack Sack
<b>Quarzfilterkies</b> Filtersand und Filterkies nach EN 12904, feuergetrocknet 0,40 – 0,80 mm (Quarzsand) 0,63 – 1,00 mm (Quarzsand) 0,71 – 1,25 mm (Quarzsand) 1,00 – 2,00 mm (Quarzsand) 2,00 – 3,15 mm (Quarzkies) 3,15 – 5,60 mm (Quarzkies) 5,60 – 8,00 mm (Quarzkies)	65500 65501 65502 65504 65505 65507 65508	25 kg 25 kg 25 kg 25 kg 25 kg 25 kg 25 kg	Sack Sack Sack Sack Sack Sack Sack
<b>Aktivkohle</b> <u>Kornkohle</u> zur Wasseraufbereitung - DIN 19643-Teil 5 Aktivkohle K 814 (Kokoskohle, 1,4 – 2,5 mm) Aktivkohle K 835 (Kokoskohle, 0,5 – 2,5 mm) Aktivkohle F 100 (Steinkohle, 0,6 – 2,5 mm)  <u>Pulverkohle</u> zur Wasseraufbereitung – DIN 19643-Teil 2 SBF TH 90 extra, neutrale Aktivkohle  SBF TH 90-ES, angesäuerte Aktivkohle	65610 65611 65600  65660 65661  65670	25 kg 25 kg 25 kg  2 kg 15 kg  6 kg	Sack Sack Sack  PE-Beutel/ Karton PE-Fass/ 60 ltr.  PE-Beutel
<b>Filteranthrazit N</b> Spezielle Filterkohle für die Wasseraufbereitung auf Basis gebrochener Anthrazitkohle. Einsetzbar für die Einschicht- und Mehrschichtfiltration. 0,8 – 1,6 mm Körnung 1 1,4 – 2,5 mm Körnung 2	65000 65001	50 ltr. 50 ltr.	Sack Sack
<b>Everzit Spezial</b> Spezielle Filterkohle zur Adsorption von gebundenem Chlor bei der Schwimm- und Badebeckenwasseraufbereitung. Einsetzbar für die Einschicht- und Mehrschichtfiltration. 0,8 – 2,0 mm	65100	50 ltr	Sack
<b>Filterkohle H</b> Spezial-Filterkohle für die Wasseraufbereitung auf Braunkohlebasis. Einsetzbar für die Einschicht- und Mehrschichtfiltration mit guter Adsorptionswirkung auf gebundenes Chlor. 0,6 – 1,6 mm Körnung 1 1,4 – 2,5 mm Körnung 2	65200 65201	40 ltr 40 ltr	Sack Sack
<b>Kieselgur</b> Für Anschwemmfilter	65700	25 kg	Sack
<b>Filtermaterialien lose im Silowagen auf Anfrage</b>			

## 5. Feststoffe

Artikelbeschreibung	Art.-Nr.	Füllgewicht	Gebinde
<b>Natriumcarbonat (Soda)</b> Natriumcarbonat nach EN 897	64100	25 kg	Sack
<b>Natriumhydrogencarbonat (Natriumbicarbonat)</b> Natriumhydrogencarbonat nach EN 898	64200	25 kg	Sack
<b>Natriumthiosulfat „Anti-Chlor“</b>	64300	25 kg	Karton
<b>Regeneriersalz-Tabletten</b> Natriumchlorid nach DIN 19604	64400	25 kg	Sack
<b>Regeneriersalz-Granulat</b> Natriumchlorid nach DIN 19604	64410	25 kg	Sack
<b>Kaliumpermanganat</b> (Abgabe gegen Verwendungsnachweis) kristalline Verbindung zum Entfernen von Eisen und Mangan bei der Aufbereitung von Wasser, nach DIN 19619	64500	50 kg	Einwegtrommel
<b>Kupfersulfat</b> Fein kristallin, technisch rein	64600	25 kg	Sack
<b>SBF pH- Minus Granulat (Natriumbisulfat)</b> Kristallines Produkt, zur kontinuierlichen Absenkung des pH-Wertes eine Lösung mit max. 20 kg/100 l Wasser einsetzen. Nach DIN 19643 enthält Natriumhydrogensulfat	64800	25 kg	Sack

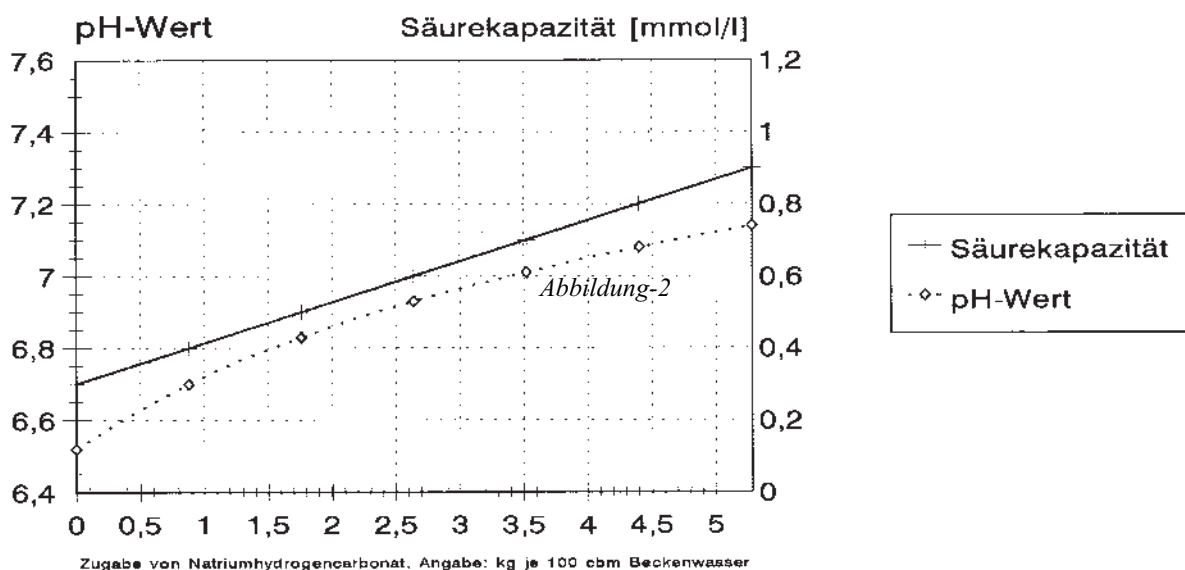
### Stabiler pH-Wert und Säurekapazität ( $K_{S 4,3}$ ) in Schwimm- und Badebeckenwasser durch Zugabe von Natriumhydrogencarbonat (Natriumbicarbonat)

Um der Forderung der DIN 19643 v. April 1997 nach einem Mindestwert der Säurekapazität von  $K_{S 4,3}$  0,7 mmol/l (alte Bezeichnung Karbonathärte : Säurekapazität 0,7 mmol/l = 2,0 °d Karbonathärte) gerecht zu werden empfiehlt die DIN u.a. den Einsatz von Natriumhydrogencarbonat.

Natriumhydrogencarbonat (veraltete Namen: Natriumbicarbonat, Doppelkohlensaures Natrium, Natron)  $\text{NaHCO}_3$  ist nicht sehr gut wasserlöslich, so lösen sich in 100 l Wasser:

	0°C	10°C	20°C	30°C
$\text{NaHCO}_3$	6,9 kg	8,2 kg	9,6 kg	11,1 kg

Als Sofortmaßnahme hat sich das „Einstreuen“ von feinkristallinem Natriumhydrogencarbonat in die Überlaufrinne oder in den Schwallwasserbehälter bewährt.



#### Einen typischen Anwendungsfall zeigt die Abbildung:

Die Säurekapazität wurde mit 0,3 mmol/l bestimmt das Beckenwasser weist einen pH-Wert von 6,52 auf.

Der angestrebte pH-Wert/Säurekapazität bestimmt die Einsatzmenge in kg Natriumhydrogencarbonat je 100 cbm Beckenwasser. Wird ein pH-Wert von 7,1 angestrebt, ist aus der Abbildung eine Zugabe von 4,5 kg Natriumhydrogencarbonat je 100 cbm Beckenwasser erforderlich. Dabei erhöht sich die Säurekapazität um 0,5 mmol/l auf 0,8 mmol/l.

## 6. SBF Reinigungsmittel \*RK gelistet\*

sämtliche Reiniger geprüft für keramische Beläge in Schwimmbädern

Artikelbeschreibung	Art.-Nr.	Füllgewicht	Gebinde
<b>SBF Reiniger S</b> Saurer Universalreiniger, frei von Salzsäure, für Edelstahl geeignet	7A310 7A311	10 kg 30 kg	Einwegkanne Einwegkanne
<b>SBF Reiniger SP</b> Saurer Universalreiniger, extra stark	7A390 7A391	10 kg 30 kg	Einwegkanne Einwegkanne
<b>SBF Reiniger N</b> Neutraler Reiniger für die tägliche Unterhalts- und Grundreinigung	7A320 7A321	10 kg 30 kg	Einwegkanne Einwegkanne
<b>SBF Reiniger A</b> Stark alkalischer, intensiver Grund- und Unterhaltsreiniger	7A330 7A331	10 kg 30 kg	Einwegkanne Einwegkanne
<b>SBF Reiniger AN</b> Schwach alkalischer, materialschonender Grund- und Unterhaltsreiniger	7A325 7A326	10 kg 30 kg	Einwegkanne Einwegkanne

## 7. Chlorgranulat, Desinfektionsreiniger, Edelstahlreiniger, Randreiniger, Algizide, Winterfit, Schwimmbadfarbe

Artikelbeschreibung	Art.-Nr.	Füllgewicht	Gebinde
<b>SBF CL 70 Chlorgranulat</b> Calciumhypochlorit nach EN 900 mit mind. 70% an verfügbarem Aktivchlor Schnelllösliches, hydratisiertes Calciumhypochlorit (ca. 180 g/l) Gut wasserlöslich. Geringer Löse-Rückstand	7A400 7A401	10 kg 40 kg	Einwegeimer Einwegtrommel
<b>SBF CL 70 Chlorgranulat spezial</b> Calciumhypochlorit nach EN 900 mit mind. 70% an verfügbarem Aktivchlor Schnelllösliches, hydratisiertes Calciumhypochlorit (ca. 180 g/l) Gut wasserlöslich. Geringer Löse-Rückstand	7A402	45 kg	Einwegtrommel
<b>SBF CL 70 Chlortabletten</b> Calciumhypochlorit nach EN 900 mit mind. 70% an verfügbarem Aktivchlor Schnelllösliches, hydratisiertes Calciumhypochlorit (ca. 180 g/l) Gut wasserlöslich. Geringer Löse-Rückstand	7A405	40 kg	Einwegtrommel
<b>SBF CL 65 HTH-Chlorgranulat</b> Calciumhypochlorit nach EN 900 mit mind. 65% an verfügbarem Aktivchlor. Gut wasserlöslich (ca. 180 g/l) mit geringem Löse-Rückstand	7A600 7A601	10 kg 40 kg	Einwegeimer Einwegtrommel
<b>SBF Reiniger DS</b> Desinfektionsreiniger Konzentrat mit Langzeitwirkung, sauer	7A470 7A471	10 kg 30 kg	Einwegkanne Einwegkanne
<b>SBF Reiniger DA</b> Desinfektionsreiniger Konzentrat mit Langzeitwirkung, schwach alkalisch	7A480 7A481	10 kg 30 kg	Einwegkanne Einwegkanne
<b>SBF Reiniger ES</b> Edelstahlreiniger, Konzentrat, Salzsäure frei	7A490 7A491	10 kg 30 kg	Einwegkanne Einwegkanne
<b>SBF Reiniger AR</b> Hochviskoser Randreiniger, alkalisch	7A380 7A381	10 kg 30 kg	Einwegkanne Einwegkanne
<b>SBF Algizid Super Blau</b> Flüssiges, hochwirksames, schaumarmes Algizid auf Basis polyquaternärer Ammoniumverbindungen mit Langzeitwirkung	7A442	20 ltr.	Einwegkanne
<b>SBF Algizid Super Blau spezial</b> Flüssiges, hochwirksames, schaumfreies Algizid auf Basis polyquaternärer Ammoniumverbindungen mit Langzeitwirkung	7A444	20 ltr.	Einwegkanne
<b>SBF Algizid-OXO</b> Flüssiges Algizid auf Basis freier Sauerstoff mit Sofortwirkung	7A443	20 ltr.	Einwegkanne
<b>SBF Winterfit K</b> Flüssiges Überwinterungsmittel auf Basis quaternärer Ammoniumverbindungen Wirkt wachstumshemmend gegen Algen und verhindert starke Kalkverkrustungen	7A450	20 ltr.	Einwegkanne
<b>Schwimmbadfarbe Karibia-blau</b> RAL 5012 lichtblau	7A250 7A251	12 kg 30 kg	Einwegkanne Einwegkanne
<b>Schwimmbadfarbe Karibia-schwarz</b> weitere Farben auf Anfrage erhältlich	7A260 7A261	12 kg 30 kg	Einwegkanne Einwegkanne

## 8. Handelsware Bayrol

Artikelbeschreibung	Art.-Nr.	Füllgewicht	Gebinde
<b>Bayrol Quickflock</b> Nach EN 883: ca. 1,086 g/ml mit ca. 3,8 Gew. % Aluminium	7A100 7A101 7A102	35 kg 200 kg 1000 kg	Einwegkanne Einwegfass Einwegcontainer
<b>Saure Reiniger</b>			
<b>Bayrol Decalcit Super</b> Kraft- und Intensivreiniger mit extrem hohem Kalklösevermögen	7A120	10 kg	Einwegkanne
<b>Bayrol Decalcit Spezial</b> Sanitär-Grundreiniger	7A121	10 kg	Einwegkanne
<b>Bayrol Adisan SL Edelstahl</b> Sanitär-Grund- und Unterhaltsreiniger	7A122	10 kg	Einwegkanne
<b>Bayrol Adilon S</b> Sanitär-Unterhaltsreiniger	7A123	10 kg	Einwegkanne
<b>Bayrol Adilon Citro Plus</b> Zitronensaurer, umweltgerechter Sanitärreiniger mit Keimstop und Fettlöser. Schaumarm, für HD-Geräte geeignet.	7A124	10 kg	Einwegkanne
<b>Neutrale Reiniger</b>			
<b>Bayrol Adilon N</b> schonender Allzweckreiniger	7A130	10 kg	Einwegkanne
<b>Alkalische Reiniger</b>			
<b>Bayrol Adilon B</b> Aktiver Unterhaltsreiniger	7A141	10 kg	Einwegkanne
<b>Bayrol Adisan AR</b> Intensiver Grund- und Unterhaltsreiniger	7A140	10 kg	Einwegkanne
<b>Bayrol Randrein 77</b> Dickflüssiger, gebrauchsfertiger Reiniger für senkrechte Flächen	7A142	10 kg	Einwegkanne
<b>Algizide und Desinfektionsmittel</b>			
<b>Bayrol Steinrein Konzentrat</b> beseitigt unerwünschte Beläge im Freien; auf Terrassen, Treppen, Wegen, Mauern und Holz	7A150	10 kg	Einwegkanne
<b>Bayrol Demykosan Rapid</b> Gebrauchsfertiges Desinfektionsmittel zur Flächendesinfektion und Fußpilz-Prophylaxe. Zugelassen nach Arzneimittelgesetz BGA Nr. 3105.01.00	7A160	10 kg	Einwegkanne
<b>Bayrol Demykosan AF 1/50</b> Konzentriertes Desinfektionsmittel zur Flächendesinfektion und Fußpilz-Prophylaxe. Zugelassen nach Arzneimittelgesetz BfA & M Nr. 14729.00.00	7A161 7A162	10 kg 30 kg	Einwegkanne Einwegkanne
<b>Bayrol Demykosan AFR</b> Konzentrierter Desinfektionsreiniger mit desodorierendem Frischduft. Geprüft nach den Richtlinien der DGHM.	7A163	10 kg	Einwegkanne
<b>Bayrol Desalgin FC</b> Flüssiges, neutrales Algizidkonzentrat zum Einsatz bei geringer Gefahr von Algenbefall.	7A170	30 kg	Einwegkanne
<b>Bayrol Desalgin G20</b> Flüssiges, hochaktives Spezialalgizid mit extremer Langzeitwirkung.	7A171	30 kg	Einwegkanne
<b>Bayrol Puripool</b> Flüssiges Überwinterungskonzentrat für Freischwimmb Becken.	7A180	30 kg	Einwegkanne

## 9. Wasseranalyse

Artikelbeschreibung	Art.-Nr.
<b>Photometer PC CHECKIT 4 in 1</b> Mit Reagenztabletten für 50 Bestimmungen von Chlor, pH, Cyanursäure und Säurekapazität $K_{s4,3}$ komplett mit Tragekoffer Meßbereiche: Chlor 0,05 – 6,0 mg/l pH 6,5 – 8,4; Cys 2-80mg/l Säurekapazität $K_{s4,3}$ 0,1 – 4 mmol/l	7B100
<b>Küvette, rund</b> mit Deckel für Photometer PC checkit (12 Stück pro Karton)	7B101
<b>Küvette, eckig</b> mit Deckel für Photometer PC checkit, je 5 Stück	7B111
<b>Plexiglas-Stößel</b> für PC-Photometer und Multicol-Gerät	7B102
<b>Redox-Eichlösung, + 465 mV, 100 ml</b>	7B310
<b>Elektrolyt-Lösung, 5 Liter</b> für SBF und Kowa-Chlorgaswarngeräte	7B320
<b>Elektrolyt-Lösung, 100 ml</b>	7B321
<b>Elektrolyt-KCL-Lösung, 100 ml, für Referenzelektrode</b>	7B322
<b>pH-Pufferlösung pH- Wert 4,00</b>	7B330
<b>pH-Pufferlösung pH- Wert 7,00</b>	7B331
<b>pH-Pufferlösung pH- Wert 9,00</b>	7B332
<b>Freies Chlor DPD Nr. 1, Tabletten, je 500 Stück</b>	7B400
<b>Freies Chlor DPD Nr. 1 High Calcium,Tabletten, je 500 Stück</b>	7B401
<b>Gesamtchlor DPD Nr. 3, Tabletten, je 500 Stück</b>	7B410
<b>pH-Wert, Phenolrot, Tabletten , je 500 Stück</b>	7B420
<b>Freies Chlor, DPD Lösung A1/A2, je 15 ml (Blau/Weiss)</b>	7B430
<b>Gesamtchlor, DPD Lösung B; 15 ml (Rot)</b>	7B440
<b>pH-Wert, Phenolrot Lösung 15 ml</b>	7B450
<b>DPD 1 Reagenz-Lösung, 15 ml (Grün)</b>	7B451
<b>DPD 2 Puffer-Lösung 15 ml (Blau)</b>	7B452
<b>DPD 3 Reagenz-Lösung 15 ml (Rot)</b>	7B453
<b>Phenolrot Lösung 15 ml</b>	7B454
<b>Aluminium-Bestimmung Nr. 1, Tabletten, je 100 Stück</b>	7B470
<b>Aluminium-Bestimmung Nr. 2, Tabletten, je 100 Stück</b>	7B471
<b>Eisen-Bestimmung mit Lovibond, je 100 Stück</b>	7B480
<b>Chlorid Minikit</b>	7B500
<b>Chlorid-Tabletten für Minikit, je 250 Stück</b>	7B501
<b>Cyanursäure Minikit</b>	7B510
<b>Cyanursäure-Tabletten für Minikit, je 100 Stück</b>	7B511



## 10. Sicherheitszubehör

Artikelbeschreibung	Art.-Nr.
<b>Mobiler Aufbewahrungskoffer kompl. Chlor</b> Mit 1 Stck. Atemschutzmaske 3 S, 2 Stck. Kombinationsfilter 88 B/St., 1 Stck. Ammoniak-Prüfflasche, 1 Tube Silikonfett, 25 Stck. Dichtungen 1" und Befestigungsmaterial	88100
<b>Mobiler Aufbewahrungskoffer leer, mit Wandhalterung und Befestigungsmaterial</b>	88101
<b>Atem-Schutzmaske</b> Voll-Gesichtschutz, mit Panoramafenster	88105
<b>Masken-Tragedose</b>	88107
<b>Kombinationsfilter 88 B/St</b> für Schutzmaske 3 S, Schutzart B2-P2 nach DIN 3181, für toxische Gase und Dämpfe. Von uns geliefert Kombi-Filter 88 B/St werden kostenlos zurückgenommen und der ordnungsgemäßen Entsorgung zugeführt.	85165
<b>Siliconfett</b>	88108
<b>Ammoniak-Prüfflasche</b> 100 ml, Prüfreagenz für gasförmiges Chlor	88109
<b>Warnschild "Totenkopf" Kunststoff, dreieckig für Chloranlagen gem. VBG 65</b>	88120
<b>Warnschild "Totenkopf" selbstklebende Folie, dreieckig für Chloranlagen gem. VBG 65</b>	88121
<b>Hinweisschild "Chlorungsanlage" Kunststoff, rechteckig für Chloranlagen gem. VBG 65</b>	88122
<b>Hinweisschild "Chlorungsanlage" selbstklebende Folie, rechteckig für Chloranlagen gem. VBG 65</b>	88123
<b>Gebotsschild "Maske tragen" Kunststoff, rund, blau für Chloranlagen gem. VBG 65</b>	88124
<b>Gebotsschild "Maske tragen" selbstklebende Folie, rund, blau für Chloranlagen gem. VBG 65</b>	88125
<b>Chlor-Merkblatt Erste Hilfe Kunststoff</b>	88126
<b>Hinweisschild "Flaschen nicht werfen..."</b> für Gasflaschenlager, Kunststoff	88127
<b>Hinweisschild "Chlorflaschenventile nicht mit Gewalt"</b>	88128
<b>Hinweisschild Lauge-Säure selbstk. Folie</b>	88130
<b>Warnschild "Vorsicht -Lauge" Kunststoff</b>	88131
<b>Palettenwanne</b> zur sicheren Lagerung von flüssigen, grundwassergefährdenden Chemikalien in Kleingebinden, auch zum Aufbau auf Euro-Palette	88141
<b>Mobiler Aufbewahrungskoffer</b> mit Laugen-/Säuren-Sicherheitszubehör und Wandhalterung mit 1 Stck. Augenschutzbrille, 1 Stck. Gummischürze, 1 Paar Gummihandschuhe, 1 Stck. Augenspülflasche, 1 Meßbecher 1 l, 1 Stck. Ringschlüssel (Kunststoff)	88150
<b>Augenschutzbrille</b> Vollschutz durch allseitigen Spritzschutz	88151
<b>Gummischürze</b> säurefest, 85x100 cm	88152
<b>Gummihandschuhe</b>	88153
<b>Augenspülflasche</b> für erste Hilfemaßnahmen bei Unfällen	
<b>10 ltr. Eimer mit Gießtülle Kunststoff</b>	88154
<b>Messbecher 1 Liter Kunststoff</b>	88155
<b>Fülltrichter Ø 25 cm, Kunststoff</b>	88156
<b>Flaschen-Transportkarre</b>	88160
<b>Ballon-Transportkarre</b>	88161
<b>Ring-Schlüssel</b> zum Öffnen und Schließen von Chemikalien-Behältern	88165 88166
<b>Elektro-Umfüllpumpe/Laborpumpe</b> , Fördermenge 70 Ltr./Min.; Förderhöhe max. 7 m Wassersäule	88171
<b>Lauge/Säure Ballonumfüllpumpe</b> , manuell	88170

## 11. Chlorzubehör

Artikelbeschreibung	Art.-Nr.
<b>Chlor-Flaschenventil</b> Abgang R 1“, Messing, Bauartzulassung 5 Jahre	88013
<b>Chlor-Flaschenhilfsventil</b> Abgang R 1“, vernickelt,	88030
<b>Chlor-Fassventil</b> Abgang R 1 _“, Messing, Bauartzulassung 5 Jahre	88023
<b>Chlor-Fasshilfsventil</b> Abgang R 1 _“, vernickelt	88031
<b>Chlor-Notfallausrüstung 50 kg</b> für Leckagen im Ventilbereich bei 50 kg Chlorflaschen im einzelnen bestehend aus: 1 Grundplatte 1 Schutzkappe mit Flaschenventil 2 O-Ring-Dichtungen 1 Spannblock 1 Bedienungsanleitung	88059
3 Ketten, 1,80 m lang 3 Ketten, kurz mit Verkürzungsglied 1 Spannschraube 1 Werkzeugtasche 1 Druckschrift „Chlor“	1 Gabelschlüssel SW 30 1 Gabelschlüssel SW 32 1 Dreikantschaber 1 Hammer, 1000 g
<b>Chlor-Notfallausrüstung 65 kg</b> für Leckagen im Ventilbereich bei 65 kg Chlorflaschen im einzelnen bestehend aus: 1 Schutzkappe mit Flaschenventil 1 Hammer, 1000 g 1 Werkzeugtasche	88060
1 Druckschrift „Chlor“ 1 Gabelschlüssel SW 32 1 Dreikantschaber	2 Viton-Dichtungen 1 Bedienungsanleitung
<b>Chlor-Notfallausrüstung Leckagen</b> für Leckagen in der Behälterwand bei Chlor-Flaschen, bzw. Chlor-Fässern im einzelnen bestehend aus: 1 Druckplatte 1 Spannblock 1 Spannschraube 2 Viton-Dichtungsplatten	88065
1 Kette 1 Gabelschlüssel SW 30 1 Dreikantschaber	1 Hammer, 1000 g 1 Werkzeugtasche 1 Druckschrift „Chlor“
<b>Dienstleistungen</b>	
<b>Wiederholungs-Druckprüfungen</b> für Druckbehälter ( TÜV-Prüfung), nach den gesetzlichen Vorschriften in fünfjährigem Abstand Chlor-Flasche 50 kg und 65 kg Inhalt Chlorfass 500 kg und 1000 kg	88002 88010
<b>Aussenüberholung von Druckbehältern</b> Chlor-Flasche 50 kg und 65 kg Inhalt Chlorfass 500 kg und 1000 kg	88035 88036
<b>Flasche entgasen und ausblasen</b>	88052
<b>Chlorbehälter rückstandsfrei entleeren (und verschrotten mit schriftlicher Bestätigung)</b> Chlorflasche bis 65 kg Inhalt Kunden- Flaschen Chlorfass bis 1000 kg Inhalt Kunden-Flaschen	88050 88055
<b>Klingersildichtungen für Ventil (Flasche)</b>	88110
<b>Klingersildichtungen für Ventil (Fass)</b>	88147
<b>Bleidichtungen</b>	88111
<b>Bergung im zugelassenen Sicherheitsbehälter</b>	86205

## **SBF** Wasser und Umwelt Niederlassung der H & C Schwimmbad-Chemie GmbH

### **Betrieb und Lieferanschrift:**

Im Mühlenfeld 2  
31008 Elze bei Hildesheim

### **Postanschrift:**

Ruhrstr.113  
22761 Hamburg

### **Verkauf/Vertrieb/Bestellannahme:**

Telefon: 0180-1723 723 (vom Festnetz zum Ortstarif, 3c/min)  
Telefax: 0180-1723 329 (vom Festnetz zum Ortstarif, 3c/min)

### **Logistik/Disposition:**

Telefon: 0180-1723 564 (vom Festnetz zum Ortstarif, 3c/min)

### **Fachliche Beratung:**

Manfred Sahr  
Telefon: 05173-690 303  
Mobil: 0171-2729 567

### **Notruf:**

Telefon: 0180-1723 767

### **Internet:**

[www.sbf-online.com](http://www.sbf-online.com)

### **E-Mail:**

[info@sbf-online.com](mailto:info@sbf-online.com)

Umsatzsteuer-ID-Nr.: DE 136775232

Amtsgericht Hamburg HRB 82031

Geschäftsführer: Norbert Niewel

Steuer-Nr.: 2202/116/00209

1. Auflage Februar 2005